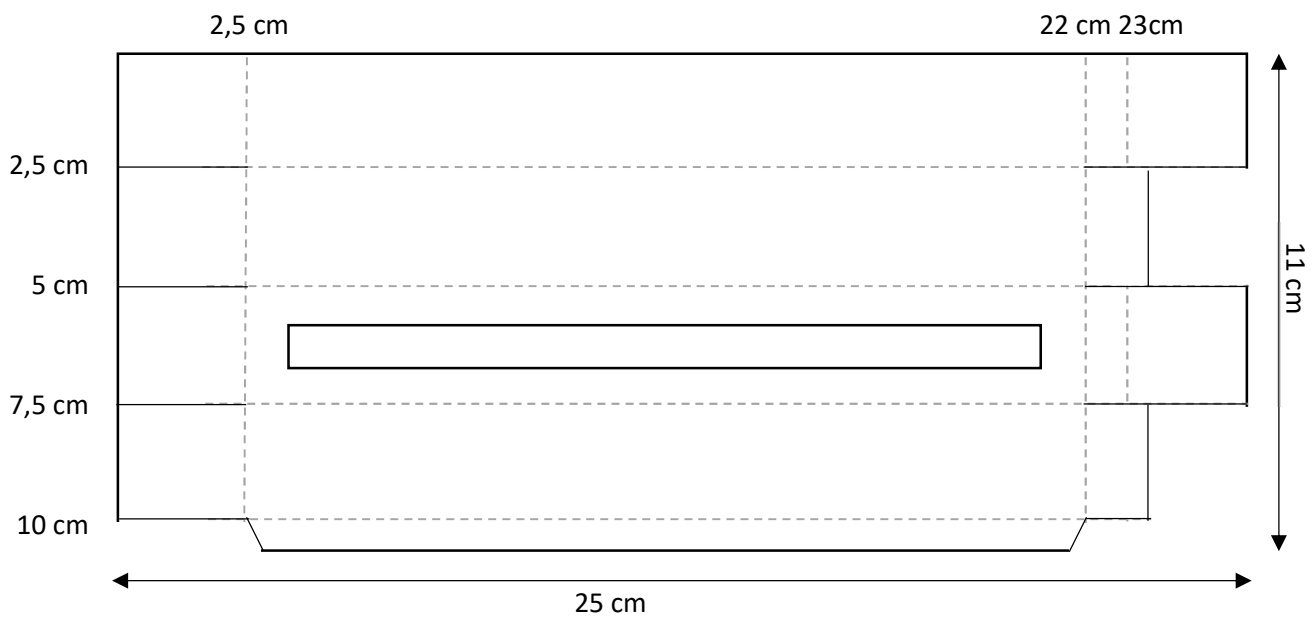


Kerzenverpackung mit Sichtfenster

Für die Box in der Größe 2,5 cm x 2,5 cm x 19,5 cm benötigt man Farbkarton in der Größe 11 cm x 25 cm

Falzen bei 2,5 cm, 5 cm, 7,5 cm und 10 cm und an der langen Seite bei 2,5 cm 22 cm und 23 cm

Mit den Mix und Match Stanzen von Crealies oder dem Papierschneider wird das Sichtfenster ausgeschnitten. Die Grundform wird zur Box zusammengeklebt und oben mit einer Klammer verschlossen.



www.kreativblogbyclaudi.blogspot.de
Instagram: kreativblogbyclaudi