

anhänger BOX für Tee

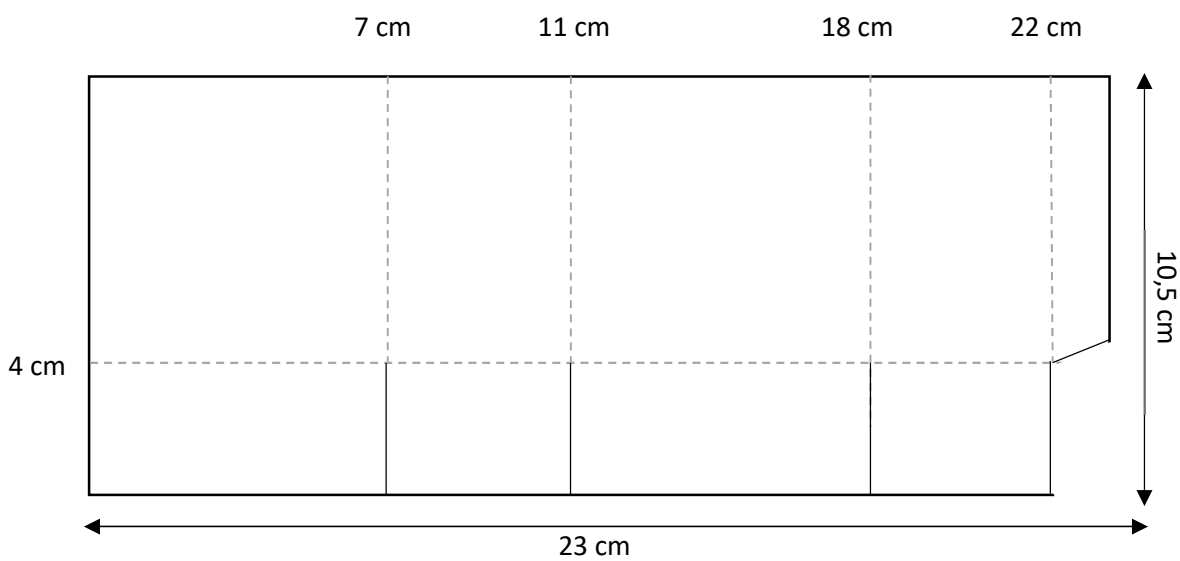
anleitung

Für die Box in der Größe 8 x 4 x 15 cm benötigt man:
2 x große Anhänger mit gestricheltem Rand

Farbkarton in der Größe 10,5 cm x 23 cm

Falzen bei 7 cm, 11 cm, 18 cm und 22 cm
und an der kurzen Seite bei 4 cm

Die Grundform wird zur Box zusammengeklebt und
jeweils auf zwei Seiten der große Anhänger mit gestricheltem Rand aufgeklebt



www.kreativblogbyclaudi.blogspot.de
Instagram: kreativblogbyclaudi