

BOX mit beidseitigem Einsteckverschluss

Größe der Verpackung 7 cm x 3 cm x 12 cm

Designpapier in der Größe 21 cm x 15,2 cm

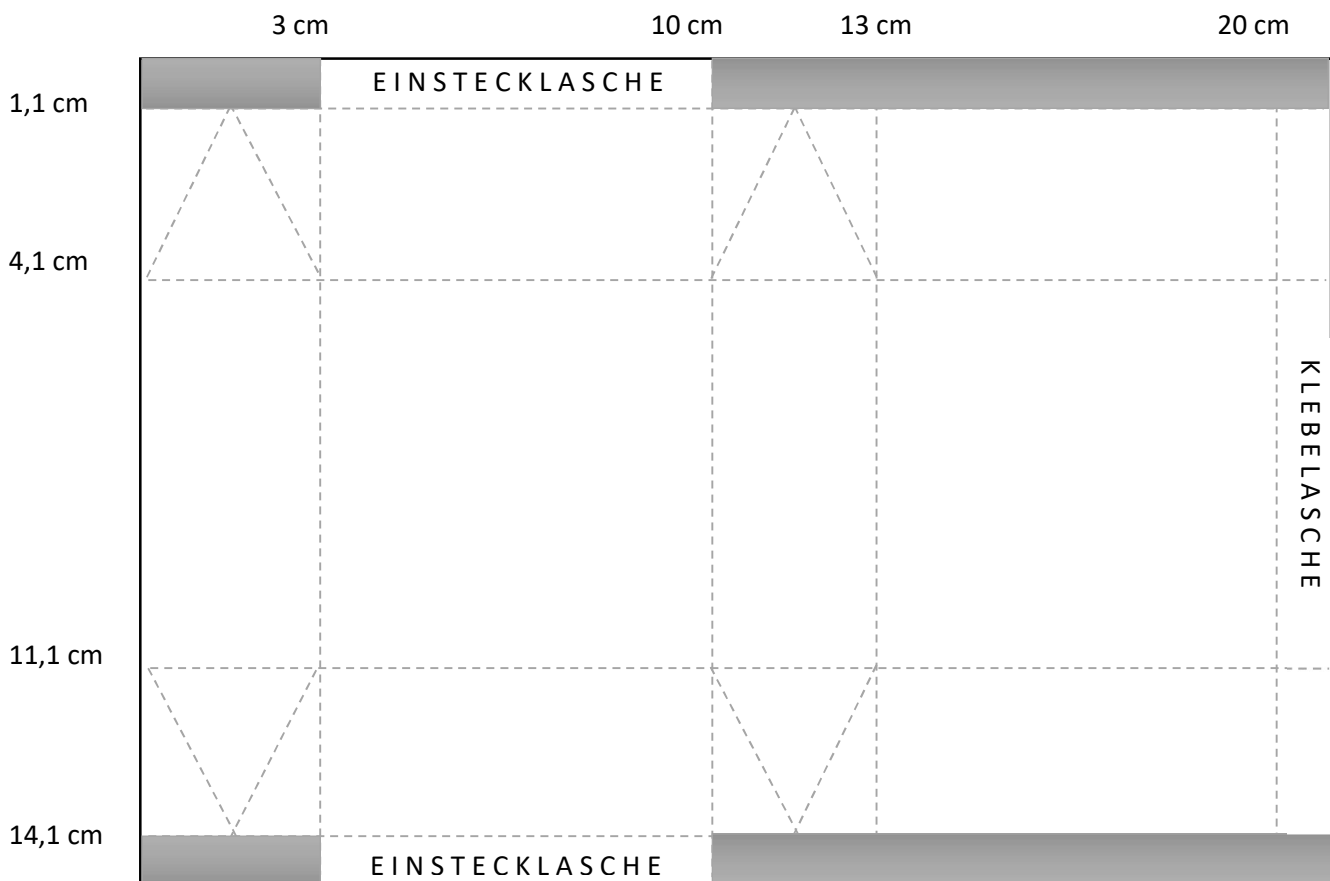
Falzen an der langen Seite bei: 3 cm – 10 cm – 13 cm – 20 cm

An der Kurzen Seite bei 1,1 cm – 4,1 cm – 11,1 cm – 14,1 cm

Zuschneiden, so wie auf der Zeichnung zu sehen
(graue Flächen wegschneiden)
und an der Klebelasche zusammenkleben



Dreieck nach innen drücken und die leicht angeschrägten Laschen auf beiden Seiten einstecken.



www.kreativblogbyclaudi.blogspot.de

Instagram: kreativblogbyclaudi