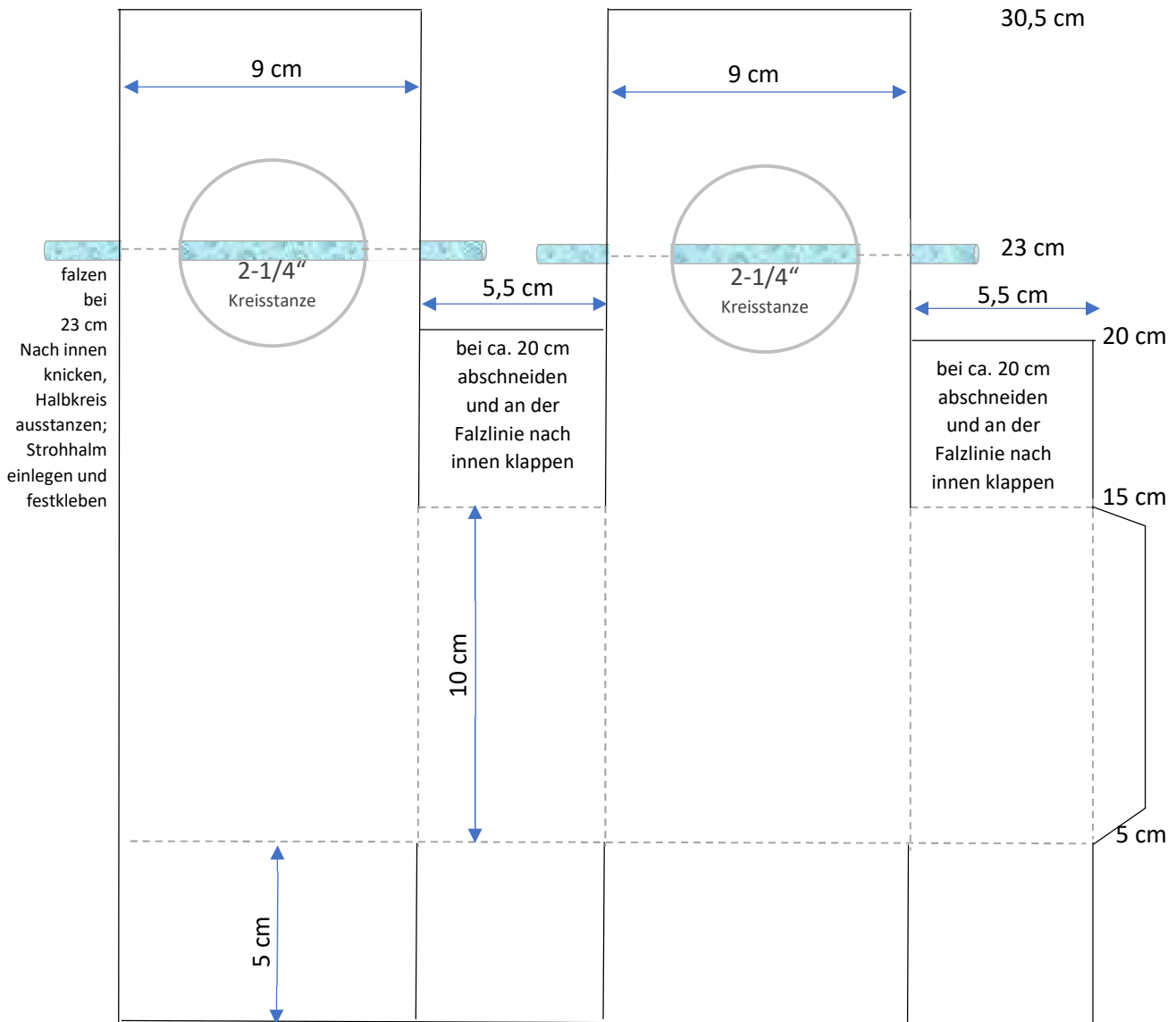


Strohalm Tüte

Designerpapier 12" x 12" oder 30,5 cm x 30,5 cm

falzen vertikal bei 9 cm- 14,5 cm - 23,5 cm – 29 cm

horizontal wie auf der Zeichnung zu sehen



www.kreativblogbyclaudi.blogspot.de

Instagram: kreativblogbyclaudi