

anhänger-box groß

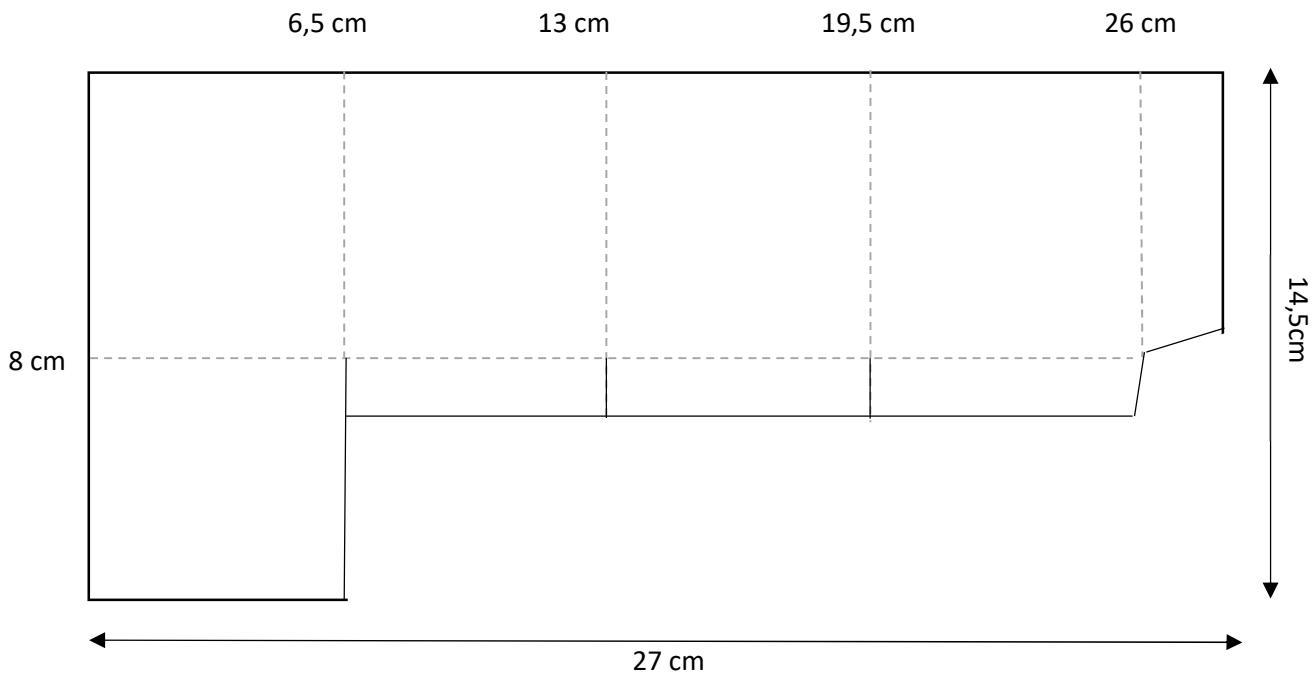
anleitung

Für die Box in der Größe 7 x 7 x 15 cm benötigt man:
2 x große Anhänger mit gestricheltem Rand

Farbkarton oder Designpapier
in der Größe 14,5 cm x 27 cm

Falzen bei 6,5 cm, 13 cm, 19,5 cm und 26 cm
und an der kurzen Seite bei 8 cm

Die Grundform wird zur Box zusammengeklebt und jeweils auf zwei Seiten der große Anhänger mit gestricheltem Rand aufgeklebt. Falls man die Grundbox aus Farbkarton gemacht hat, kann man die beiden anderen Seiten noch mit Designpapier 6,5 cm x 8 cm bekleben.



www.kreativblogbyclaudi.blogspot.de
Instagram: kreativblogbyclaudi