

30 Bilderrahmen

Es wird benötigt:

Farbkarton weiß mit den Maßen 25 cm x 25 cm
falzen ringsum bei 1,5 cm – 3 cm – 4,5 cm und 6 cm

Farbkarton weiß mit den Maßen 11 cm x 11 cm
mit Wölkchen bestempelt

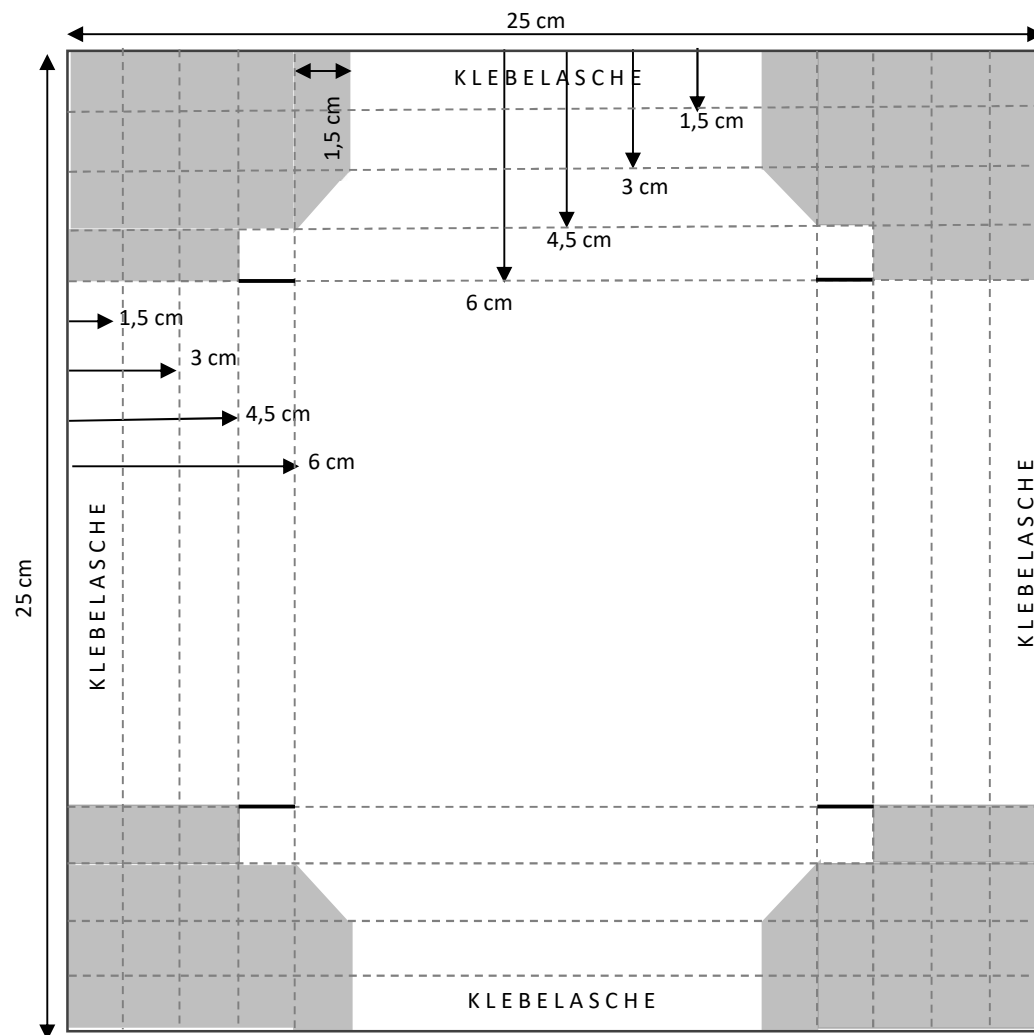
Farbkarton weiß 5,5 cm x 25 cm
falzen bei 9 cm, 12 cm, 15 cm, 24 cm

Zuschneiden, wie auf dem Bild zu sehen und zusammenkleben.



Zunächst die Laschen zur Box zusammenkleben und dann den 3D Rahmen festkleben.

Mit der langen Seite beginnen und dann die kurzen Seiten mit der abgeschrägten Kante darüber kleben.



www.kreativblogbyclaudi.blogspot.de
Instagram: kreativblogbyclaudi