

Pralinenverpackung



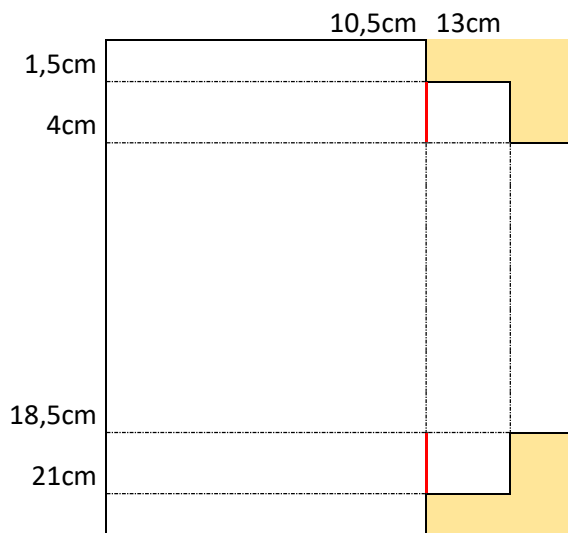
Material:

Papier	Größe	Stempelset	Sonstiges
DSP Sternenzauber Rosebraun	9,5 x 9,5cm	-Banner	DIE-Gepierctes
DSP Sternenzauber Rosebraun	5,5x14cm	Weihnachten	Haus vom
DSO Sternenzauber Rosebraun	9,5x13,5cm	-Hintergrund Haus	Nikolaus
Hausmarke Weiß	2Stk. 14,8x17,3cm	Weihnachten	DIE-
Hausmarke Weiß	6x6cm		Hintergrund
Hausmarke Weiß	2,5x7cm		Haus Duo
Unipapier Taupe	14,5x22,5cm		DIE-Stapel
Unipapier Taupe	10,5x21cm		mich Geo II
Unipapier Taupe	6x6cm		
Unipapier Taupe	7,5x14,5cm		
Unipapier Taupe	4,5x3,5cm		
Spiegelkarton Rosegold	4,5x3,5cm		

Anleitung

- Falzt beide Bögen Hausmarke Weiß (14,8x17,3cm) an der langen Seite bei 2,5cm und klebt die schmalen Bereiche übereinander
- Das größte Unipapier Taupe falzt ihr wie auf der Skizze zusehen ist und klebt es ganz rechts auf das weiße Papier (siehe Bild unten)
- Das Streifen Taupe (10,5x21cm) falzt ihr an der langen Seite bei 10,5cm und klappt es zu einer Karte zusammen und klebt es mittig auf die linke Seite von dem weißen Papier (siehe Bild unten)
- Das Quadrat von dem Designpapier klebt es auf die Karte
- Bestempelt das kleine weiße Quadrat und stanzt es mit dem Quadrat aus dem Set „Stapel mich Geo II“ aus, auch das Papier in Taupe
- Klebt beides auf die Karte
- Das größte Stück Designpapier klebt ihr auf Hülle(Taupe) für die Pralinenverpackung

- Den Streifen Taupe (7,5x14,5cm) bestempelt ihr an der linken Seite mit Versamark, bestreut es mit weißem Embossingpulver und erhitzt es.
- Klebt es anschließend von aussen auf die Verpackung.
- Setzt nun den Streifen Designpapier drauf und stantzt noch die beiden Häuser aus.
- Stempelt den „Nikolaus“ auf den weißen Streifen und schneidet es aus.
- Klebt alles aussen auf die Verpackung



Von innen:

